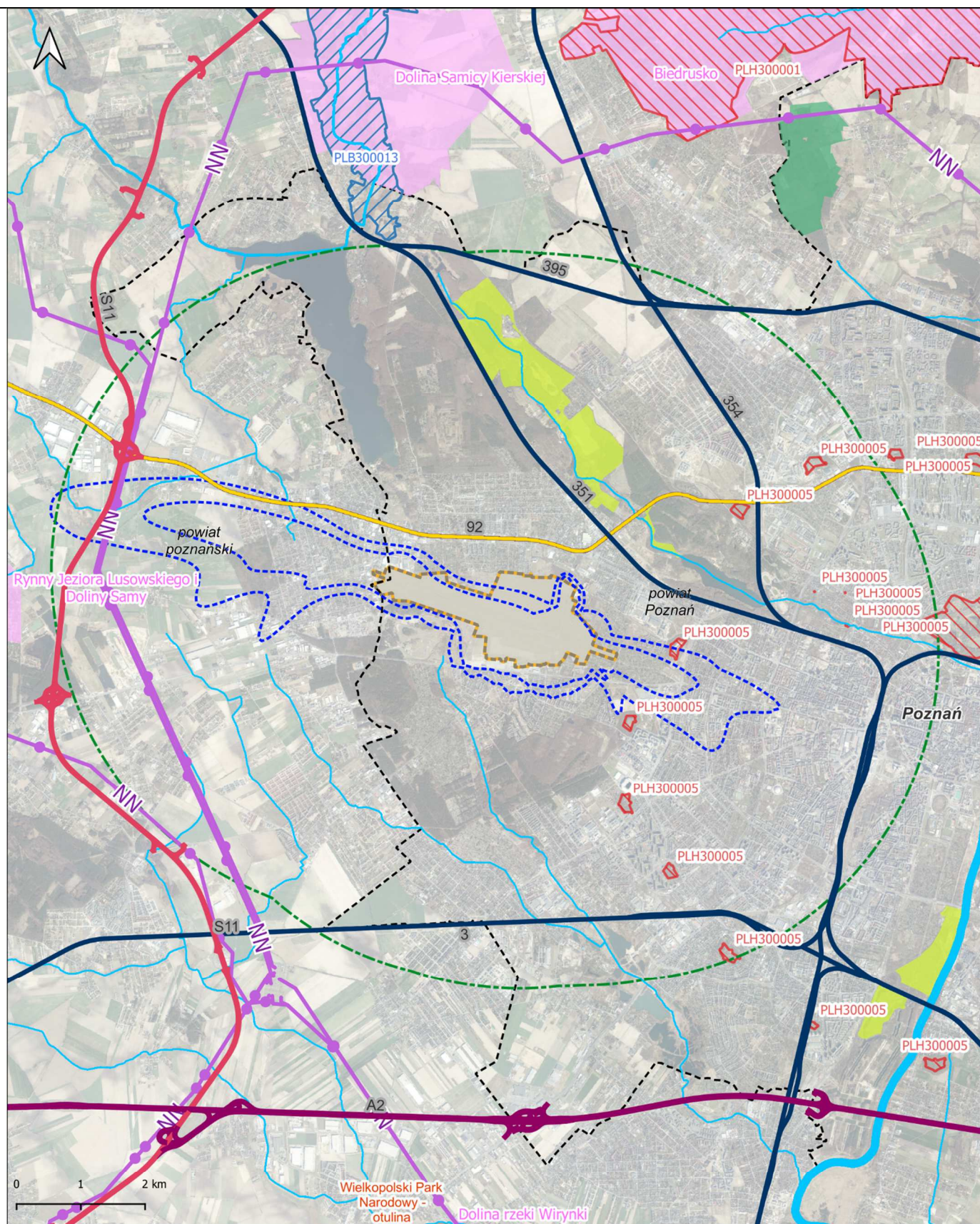


PORT LOTNICZY POZNAŃ-ŁAWICA



- | | | | | |
|----------------------------------|-------------------------|-------------------------------|----------------------------|-------|
| Analizowane lotnisko | Park Narodowy - otulina | Rezerwat | Autostrada | Rzeka |
| Analizowany bufor 5 km | SOO Natura 2000 | Użytek ekologiczny | Droga ekspresowa | |
| Obszar ograniczonego użytkowania | OSO Natura 2000 | Obszar Chronionego Krajobrazu | Droga krajowa | |
| Granice powiatów | | | Linia kolejowa | |
| | | | Linia najwyższego napięcia | |

Nr obiektu	9	Stan	lotnisko istniejące
Położenie administracyjne [województwo/powiat/gmina]	wielkopolskie/Poznań/Poznań	Ogólna powierzchnia lotniska [ha] Powierzchnia obszaru ograniczonego użytkowania [ha]	ok. 301 strefa zewnętrzna - ok. 1054 (bez pow. lotniska) strefa wewnętrzna - ok. 374 (bez pow. lotniska)
Kod IATA	POZ	Kod ICAO	EPPO
Typ lotniska	cywilne	Liczba pasażerów w 2022 r. (Przepustowość lotniska)	2 252 428 3 mln
Obszary chronione [w promieniu do 5 km]	W buforze 5 km znajdują się: <u>1 Specjalny Obszar Ochrony Natura 2000</u> (Fortyfikacje w Poznaniu PLH300005 w odległości ok. 0,8 km) <u>3 użytki ekologiczne</u> (Strzeszyn, Bogdanka I, Bogdanka II, najbliższe znajdujące się użytki Bogdanka I i Bogdanka II w odległości ok. 1,6 km) <u>387 pomników przyrody</u> (najbliższy w odległości ok. 2,0 km).	Dziedzictwo kulturowe [zabytki z rejestru, pomniki historii, parki kulturowe, obiekty wpisane na listę Światowego Dziedzictwa, w promieniu do 5 km]	W buforze 5 km znajdują się: <u>zabytki wpisane do rejestru zabytków</u> (tuż poza granicą lotniska znajduje się zespół budynków wojskowych przy ul. Lotniczej, do rejestru należy 7 budynków wraz z otoczeniem) <u>pomnik historii</u> (Poznań – historyczny zespół miasta w odległości ok. 4,2 km, w buforze do 5 km znajduje się część Starego Miasta).
Korytarze ekologiczne rangi krajowej - główne i uzupełniające [w promieniu do 5 km]	Brak.	GZWP [do 5 km] JCWPd [do 5 km] JCWP [do 5 km]	Brak. Lotnisko znajduje się na obszarze JCWPd nr PLGW600060. W buforze 5 km znajduje się 6 zlewni JCWP rzecznych oraz 1 zlewnia bezpośrednia JCWP jeziornych. Najbliżej położona JCWP rzeczna to Potok Junikowski (nr RW600010185769 w odległości ok. 0,3 km), a JCWP jeziorna to Kierskie (nr LW10253 w odległości ok. 1,5 km).
Istniejąca infrastruktura [w promieniu 5 km]	W promieniu 5 km znajduje się droga ekspresowa S11, droga krajowa nr 92, droga wojewódzka nr 196, nr 307 i nr 433, linia kolejowa nr 3, nr 271, nr 272, nr 351, nr 354, nr 395, nr 801 i nr 803 oraz linie najwyższego napięcia (220kV i 400kV).	Planowana infrastruktura [w promieniu 5 km]	W sąsiedztwie lotniska planowanych jest szereg inwestycji kolejowych obejmujących m. in. prace na linii kolejowej nr 272 na odcinku Kluczbork - Poznań Główny, prace na ciągu E 20 na odcinku Poznań Główny - Kunowice (granica państwa), budowę dodatkowych torów na odcinku Poznań Główny – Poznań Wschód (POLiŚ Aglomeracyjny), prace w obszarze Węzła Poznańskiego oraz prace na obwodnicy towarowej Poznania. Inwestycjami w budowie są: rozbudowa stacji 400/2220/110 kV Plewiska, modernizacja stacji 400/2220/110 kV Plewiska w zakresie rozdzielni 110 kV oraz budowa linii 400 kV Baczyna – Plewiska.

Zagospodarowanie terenu	Lotnisko zlokalizowane jest na obrzeżach Poznania, w odległości ok. 6 km od centrum miasta. W sąsiedztwie lotniska występują głównie tereny zabudowy mieszkaniowej jednorodzinnej i ogródków działkowych. Od południowo-zachodniej strony lotnisko sąsiaduje z torem kartingowym/samochodowym.
--------------------------------	--